



อบต. หาดนางแก้ว

โครงการปรับปรุงซ่อมแซม  
ศาลาอเนกประสงค์ชุมชน  
หมู่ที่ 1

สำรวจ

.....  
( นายเศรษฐ ปาแดง )  
ผู้จัดทำแบบร่างสถาปัตย์

เขียนแบบ

.....  
( นายเศรษฐ ปาแดง )  
ผู้จัดทำแบบร่างสถาปัตย์

ตรวจ

.....  
( นายชาติ บุญสูงเนิน )  
ผอ.กองช่าง

เห็นชอบ

.....  
( นายสมชาย วัฒนพงศ์ )  
ผอ.กองช่าง

รักษาราชการแทนปลัด อบต.

อนุมัติ

.....  
( นายสมเกียรติ สมภักดิ์ )  
ปลัด อบต.  
นายก อบต.หาดนางแก้ว

TITLE

SCALE not to scale

DRAWING No.

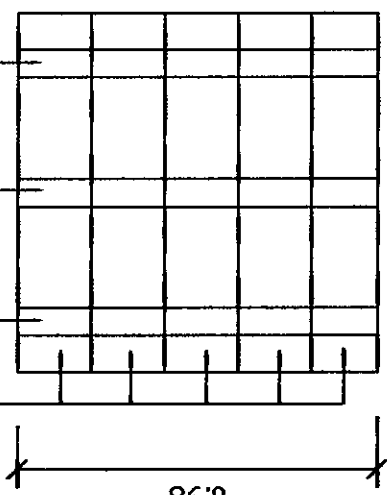
DATE

SHEET No



ไม้เนื้อแข็ง ขนาด 1"x 8"

ไม้เนื้อแข็ง ขนาด 1 1/2"x 3"



86'0

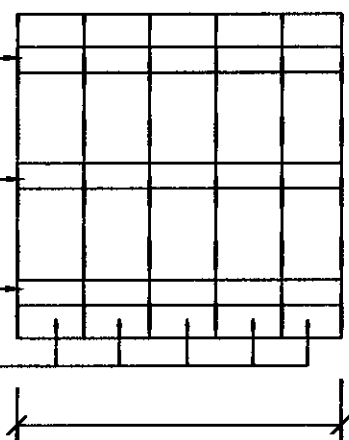
0.98

แบบประตูปิด เปิดน้ำ จุดที่ 1



ไม้เนื้อแข็ง ขนาด 1"x 8"

ไม้เนื้อแข็ง ขนาด 1 1/2"x 3"



0.78

0.78

แบบประตูปิด เปิดน้ำ จุดที่ 2 และ จุดที่ 3